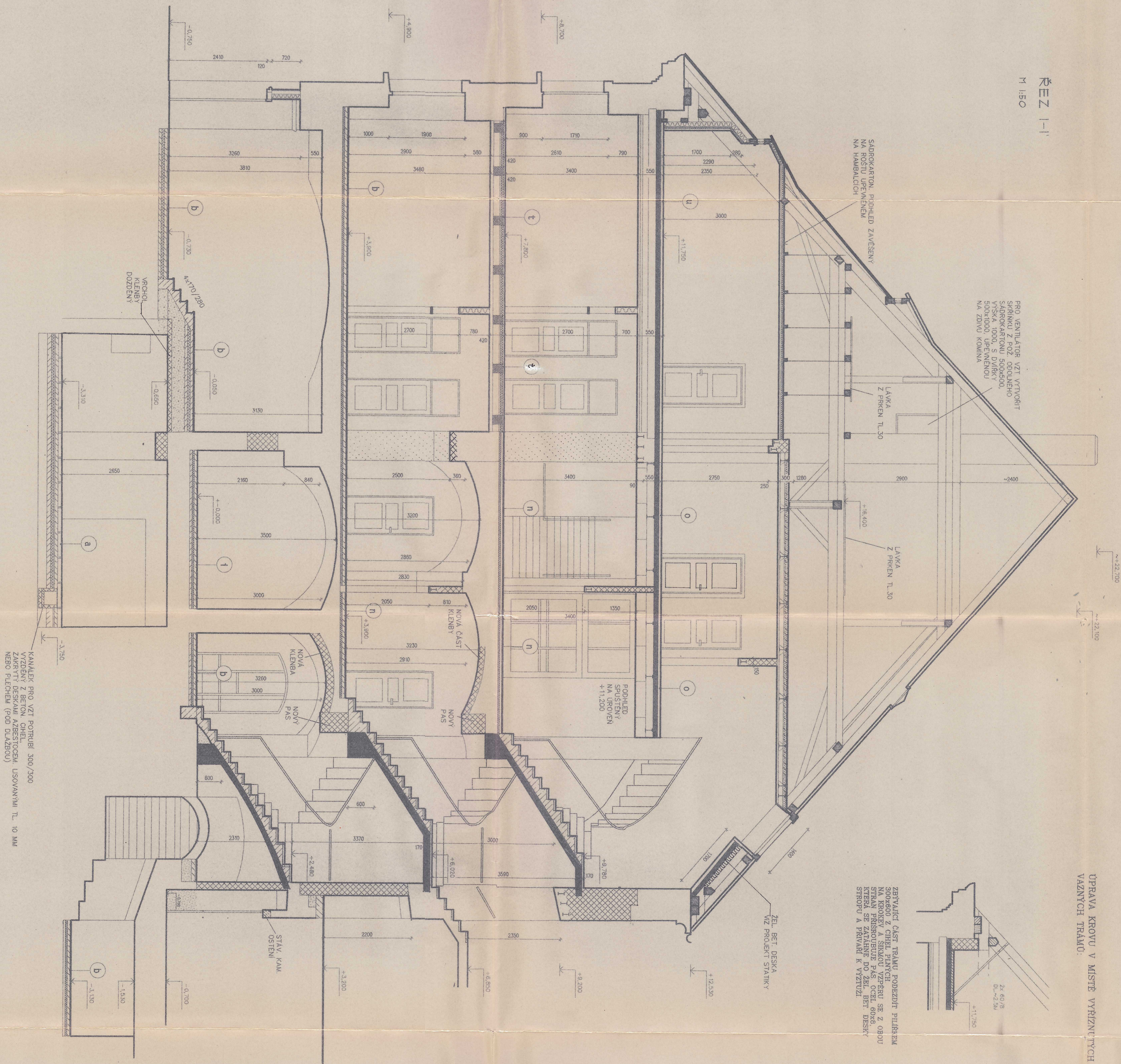
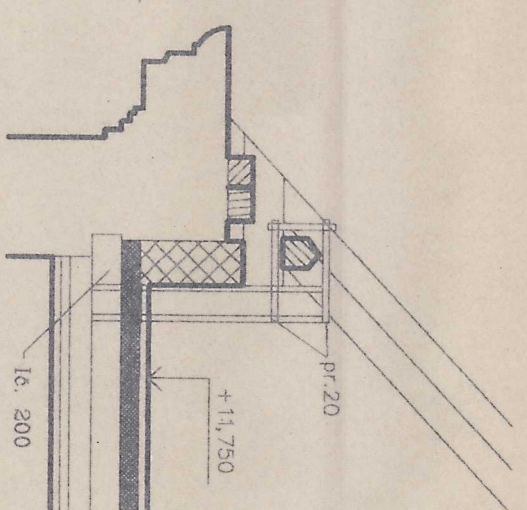
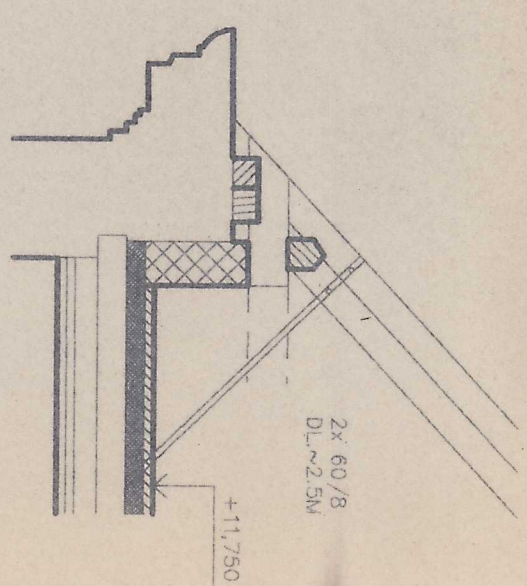


ŘEZ 1-1'
M 1:50



ÚPRAVA KROVU V MÍSTĚ VÝRŽNÝCH
VÁZANÝCH TRAMÚ.

ÚPRAVA V MÍSTNOSTI č. 404.



ZEVNÍJŠÍ ČÁST TRAMU PODEZDIT PILÍŘEM
300x600 Z CÍHEL PLINČ
NA STŘEŠNÍCI JE 200 KOLMO PŘIVÁRIT
NA 200 DĚLY ~1600, MUSÍ SE UČIT
KTERÁ SE ZVLAŠTĚ DO ŽEL. BET. DESKY
STROPU A PŘIVÁRIT K VÝSTUŽI

ZEVNÍJŠÍ ČÁST TRAMU PODEZDIT PILÍŘEM
300x600 Z CÍHEL PLINČ
NA STŘEŠNÍCI JE 200 KOLMO PŘIVÁRIT
NA 200 DĚLY ~1600, MUSÍ SE UČIT
KTERÁ SE ZVLAŠTĚ DO ŽEL. BET. DESKY
STROPU A PŘIVÁRIT K VÝSTUŽI

TABULKA MATERIÁLŮ:	
	STAVAJÍCÍ ZDVO
	BOUBRANÉ ZDVO
	KONSTRUKCE ŽELEZOBETONOVÉ
	NOVÉ ZDVO Z CÍHEL PLINČ PÍŠO NA MOC 25
	NOVÉ ZDVO Ytong
	SADROKARTONOVÉ PRČKY

± 0,000 = 263,050

Stavba provedena
dle
poř. č. 16
51.31.16
Jedla



Projektový atelier
Ing. arch. Jaroslav
Ing. arch. Jaroslav

Projektový atelier
Ing. arch. Jaroslav
Ing. arch. Jaroslav
REKONSTRUKCE čp. 2 v české lité
PRO ÚČELY MÍSTNOSTI URADU

INVESTOR
MĚSTO ČESKÁ LIPA
ČERVENEC 1996
MĚSTO
1:50
12x44
21